

PAM

Séries 600 / 1100



Sistema de Joystick



Tubulação interna



Sistema de troca rápida



Maior articulação

 **Pá Agrícola Modulada**

 **Agricultural Front Attachments for Tractors**

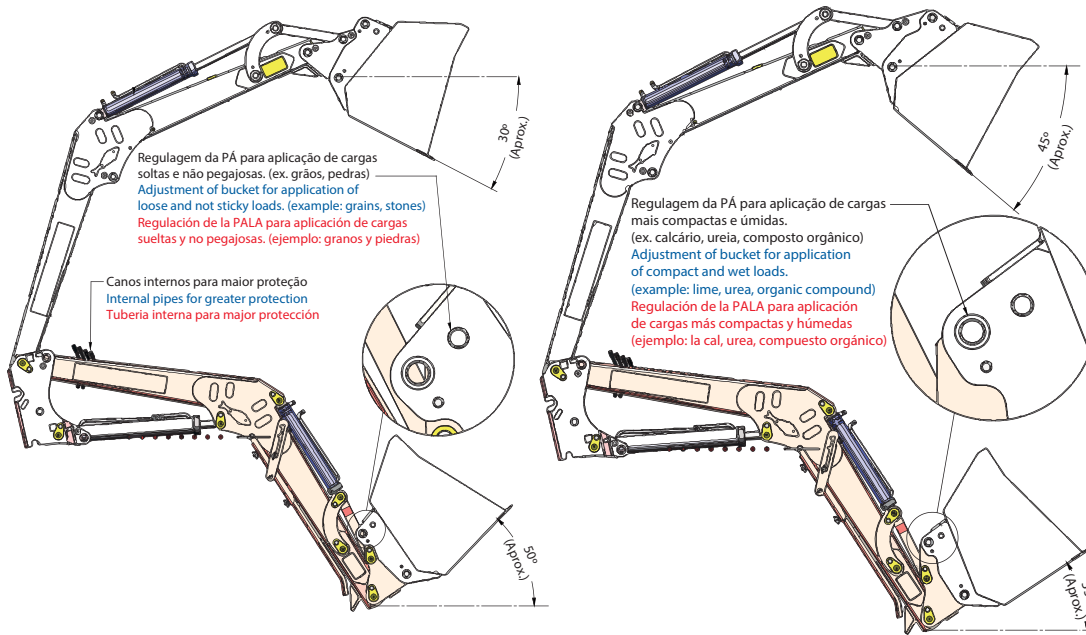
 **Pala Agrícola Moduable**



Comprometida com o sucesso de nossos clientes

Características e Especificações

Features and Specifications | Características y Especificaciones



Modelo	Pá / Front loader / Pala			Tratores
Model	Largura	Capacidade	Altura de levante	Tractor
Modelo	Width / Ancho	Capacity / Capacidad	Height raising / Altura de levante	Tractores
600	1700 mm	0,600 m ³	2900 mm*	Valtra 88-4 / 785-4 / 800-4 / 885-4s / 900-4 / BM 85-4 / 100-4 / A650.4 / A750.4 / A850.4 / A950.4 Massey Ferguson 265 / 265-4 / 275 / 275-4 / 283 / 283-4 / 290 / 290-4 (Advanced) 292-4 / 291.4 / 4275.4 / 4283.4 / 4290.4 / 4291.4 New Holland TL 55 à 100 / TL 55.4 à 100.4 / TT 4030-4 John Deere 5603-4 / 5403-4 / 5600-4 / 5605-4 / 5700-4 / 5705-4 / 5055-4 / 5065-4 / 5075-4 E / 5078-4 E LS Tractor Plus 80.4 / 90.4 Case Farmall 80.4 / 95.4 BT e SHB
1100	1700 mm 1900 mm	0,600 m ³ 0,700 m ³	3900 mm*	Valtra BH 180.4 GIII BT/SHB New Holland TS 6020.4 / 7630.4 / 8030.4 série 2007 GII BT / SHB (+Motor -Engine -Motor NH / NIF) / T6.110 / T6.120 / T6.130 BT John Deere 6415.4 / 6415.4 Classic / 6615.4 / 7515.4 / 6110.4 J - E / 6125.4 J - E / 6110.4 / 6125.4 D / 6145.4 / 6165.4 J - E Case Farmall 110.4A / 120.4A / 130.4A BT

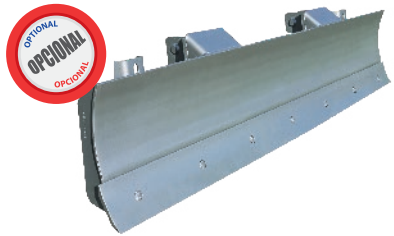
•(*) A altura varia conforme o modelo de trator e o pneu utilizado. / •(*) Specifications may vary based on the tractor used.

•(*) La altura varía de acuerdo con el modelo del tractor y la llanta utilizada.

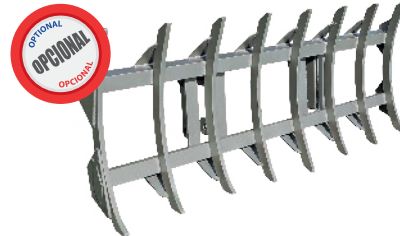
*O ângulo de inclinação da PÁ pode ter pequenas variações de trator para trator devido ao posicionamento do equipamento e a altura de levante.

*The inclination angle of the bucket can have a small variation from tractor to tractor due to positioning of the equipment on the tractor and the height of lift.

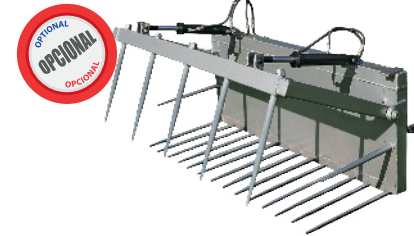
*El ángulo de inclinación de la pala puede tener pequeñas variaciones de acuerdo al tractor utilizado, debido al posicionamiento de ensamble del equipo al tractor y la altura de levante del equipo.



Modelo	Lâmina / Front loader / Pala		
Model	Largura	Altura	Peso
Modelo	Width / Ancho	Height / Altura	Weight / Peso
600	2150 mm	430 mm	190 kg
1100	2600 mm	510 mm	305 kg



Modelo	Enleirador / Fork / Rastrillo		
Model	Largura	Nº de dentes	Peso
Modelo	Width / Ancho	Nr. of tynes / Nr.dientes	Weight / Peso
600	2300 / 2625 / 2625 mm	8 / 9 / 11	270 / 302 / 332 kg
1100	3175 mm	13	492 kg



Modelo	Garfo de Silagem / Silage Fork / Puá para silo		
Model	Largura	Volume	Peso
Modelo	Width / Ancho	Volume / Volumen	Weight / Peso
600	1600 mm	0,75	310 kg
1100	1600 mm	0,75	310 kg



Modelo	Guincho / Hoist / Grua		
Model	Largura	Capacidade de carga	Peso
Modelo	Width / Ancho	Load capacity / Capac de carga	Weight / Peso
600	1100 mm	1000 Kg	177 kg
1100	1100 mm	1000 Kg	177 kg



Avenida Baldan, 1500 | Nova Matão
CEP: 15993-900 | Matão/SP. | Brasil
Tel.: +55 (16) 3221-6500 | Fax: (16) 3382-6500
sac@baldan.com.br | export@baldan.com.br



•Revisão: 07 - Impresso em Julho 2016 •Revision: 07 - Printed in July 2016 •Revisión: 07 - Impreso en Julio 2017

• A Baldan reserva-se o direito de alterar as características técnicas deste produto sem prévio aviso. As imagens contidas neste folheto são de caráter ilustrativo.
• Baldan reserves the right to improve and/or modify the technical features of this product without prior notice. The images in this publication are merely illustrative.
• El Baldan se reserva el derecho de cambiar las especificaciones de este producto sin previo aviso. Las imágenes en este folleto son para fines ilustrativos.

